

DAUIS - 861

DAUIS - 150W LED 8 COULEURS



- **Type:** Projecteur wash asymétrique
- **Source:** 150W LED 8 couleurs
- **Optique:** Asymétrique

Projecteur wash

La LED au service d'un projecteur wash asymétrique de grande qualité !

Complément idéal de la famille Dalis, le wash 861 bénéficie des mêmes atouts propres à cette gamme – qualités optiques, gestion des paramètres de contrôle simplifiée, très large palette de couleurs, homogénéité et fonctionnement silencieux. Ce projecteur rectangulaire regroupe 24 micro-réflecteurs asymétriques répartis sur 4 rangées qui permettent d'obtenir une large palette de teintes grâce à la combinaison de 6 couleurs de LED et de 2 blancs. Offrant une très grande ouverture et une parfaite homogénéité, il peut être utilisé pour un éclairage latéral, des effets wash ou bien encore pour l'éclairage de cycloramas.

Fonctions

- **Système à LED mixant 8 couleurs :** rouge, vert, bleu, bleu royal, ambre, cyan, blanc chaud (2200K) et blanc froid (6500K)
- **Gamut des couleurs extra large :** la combinaison des 8 couleurs, associée à un contrôle 16 bits, offrent d'infinies possibilités
- **Très large palette de teintes pastel :** possibilité de désaturer les couleurs grâce à l'ajout des blancs chaud et froid sans compromettre l'intensité lumineuse
- **Un vrai blanc variable :** sources lumineuses blanches permettant de faire varier les tonalités de 2200K à 6500K
- **Contrôle de chacune des couleurs sur 16 bits :** gradation fine pour chaque couleur
- **Courbe de gradation linéaire :** pas d'altération des couleurs pendant la gradation
- **Temps de réponse ajustable :** gradation rapide ou lente afin de simuler l'inertie d'un filament halogène - réglage par DMX
- **Fonction stroboscopique :** contrôle indépendant de la fréquence et de la durée
- **Mode de contrôle simplifié disponible :** pré-sélection de couleurs calibrées avec contrôle de l'intensité et de la température de couleurs
- **Node Ethernet-DMX :** entrée par connecteur RJ45; sortie par DMX pour le chaînage des appareils
- **Contrôle à distance universel :** système compatible DMX, RDM, Art-Net, sACN
- **Configuration à distance :** tous les paramètres peuvent être configurés via le protocole RDM
- **Détecteur angulaire :** affichage de l'angle d'inclinaison permettant d'aligner parfaitement toutes les rampes
- **Paramètres de la gradation :** choix de la courbe de gradation (linéaire ou carrée)
- **Index de site :** repère d'inclinaison sur la fourche pour un repositionnement rapide

Optique

- **Système optique breveté exclusif :** 24 micro-réflecteurs asymétriques offrant une répartition homogène de la lumière avec un fort rendement lumineux
- **Efficacité maximale :** puissante intensité lumineuse et faible consommation énergétique
- **Longue durée de vie :** pas de changement de lampe, maintenance réduite
- **Blanc parfait :** la combinaison des 2 blancs avec les 6 couleurs permet d'obtenir des blancs de très haute qualité (IRC >97)
- **Vitre de sécurité avec traitement de surface :** transmission maximale du flux lumineux tout en protégeant les optiques
- **Gradation électronique de la source de 0 à 100% :** variation d'intensité lumineuse sans paliers visibles même à faible niveau

Construction

- **Fabrication européenne :** contrôle total de tous les aspects de la production
- **Alimentation :** électronique flicker-free intégrée pour une installation plug and play facilitée
- **Connecteurs d'alimentation :** entrée/sortie NeutriK® powerCON TRUE1 TOP pour chaînage des appareils. Sortie temporisée pour éviter les courants d'appel
- **Convection naturelle :** système de dissipation thermique sans ventilateur pour un fonctionnement parfaitement silencieux et avec une maintenance réduite
- **Gestion électronique de la régulation thermique :** garantit une performance maximale sans risque de surchauffe

Photo: 861

DSFR287_861 - 02/10/2023

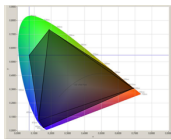
Robert Juliat se réserve le droit de modifier sans préavis le contenu de ce document ou les caractéristiques de ses produits dans un souci permanent d'amélioration.

Robert Juliat S.A.S., 32 rue de Beaumont, 60530 Fresnoy-en-Thelle - France
Téléphone : +33 (0)3 44 26 51 89 - info@robertjuliat.fr - www.robertjuliat.fr



ROBERT JULIAT

Source (Rapport(s) rendu lumière disponible(s) à la fin du document)



- **Type source:** LED - 8 couleurs
- **Puissance:** 138 W
- **Flux total:** 10239 lm
- **Durée de vie:** 40000 heures

Couleurs	Puissance*	Flux*	Température de couleur*	IRC* (min)
Rouge	9 W	694 lm		
Vert	13 W	1 000 lm		
Bleu	13 W	350 lm		
Bleu royal	13 W	1 923 lm		
Cyan	12 W	448 lm		
Ambre	13 W	592 lm		
Blanc chaud	33 W	1 992 lm	2200K	80
Blanc froid	33 W	3 240 lm	6500K	70

(*) données fabricants

Optique

Caractéristiques

- **Type:** Asymétrique
- **Ouverture horizontale:** °
- **Ouverture verticale:** 90°

Installation et photométrie

Flux total
7 000 lm

Rendement
49 lm/W

Contrôle à distance

- **Protocole:** USITT DMX512-A
RDM / Art-Net / sACN

- **Connecteur d'entrée:** 5 pins XLR mâle + etherCON RJ45
- **Connecteur de sortie:** 5 pins XLR femelle



Mode 1 (22 circuits)

Gradation @16b
8 couleurs @16b
Strobe: durée + vitesse
Temps de réponse
Mode de contrôle

Mode 2 (13 circuits)

Gradation @8b
8 couleurs @8b
Strobe: durée + vitesse
Temps de réponse
Mode de contrôle

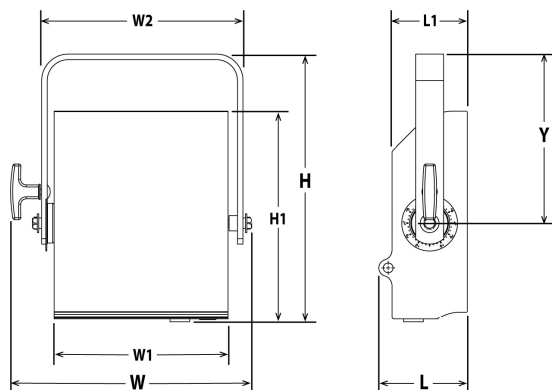
Mode 3 (8 circuits)

Gradation @16b
Pré-sélection couleur
CCT
Strobe: durée + vitesse
Temps de réponse
Mode de contrôle

Mode 4 (7 circuits)

Gradation @8b
Pré-sélection couleur
CCT
Strobe: durée + vitesse
Temps de réponse
Mode de contrôle

Dimensions et poids



Poids: 6,5 kg (14,3 lbs)

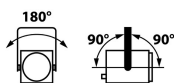
Hauteur	Longueur	Largeur	Fourche	Tilt	Option
H= 385 mm (15,2 in) H1= 303 mm (11,9 in)	L= 127 mm (5 in) L1= 108 mm (4,3 in)	W= 346 mm (13,6 in) W1= 250 mm (9,8 in) W2= 289 mm (11,4 in)	Y= 243 mm (9,6 in)	TD= 90°	TO= 90°

Emballage

- **Poids :** 8,2 kg (18 lbs)
- **Volume :** 0,04 m³ (1,34 ft³)

Installation

- **Distance minimale entre l'appareil et une surface illuminée:** 0,2 m (0,7 ft)
- **Position d'utilisation:**



Construction

- **Matière:** Tôle d'acier - Aluminium
- **Couleur:** Noir
- **Refroidissement:** Convection naturelle
- **Température ambiante maximale (Ta):** 40°C (104°F)
- **Température maximale du produit (Tc) :** 70°C (158°F)
- **Energie totale dissipée:** 481 BTU/h
- **Indice de protection:** IP20

Compatibilité électrique

- 220/230 V - 50 Hz
- 245 V - 50 Hz
- 110/120 V - 60 Hz
- 208 V - 60 Hz
- 220/230 V - 60 Hz
- 100 V - 50 Hz
- 100 V - 60 Hz
- Sélection: détection automatique

Raccordement secteur



- **Type:** Neutrik powerCON TRUE1 TOP (connecteur inclus)

Consommation électrique

Tension	Fréquence	Courant	Puissance	Facteur de puissance
230 V	50 Hz	0,8 A	141 W	0,72
120 V	60 Hz	1,3 A	143 W	0,91
100 V	60 Hz	1,5 A	142 W	0,92

Alimentation

- **Alimentation:** Intégrée - électronique – sans scintillement (flicker free) avec PFC
- **Contrôle:** Local / DMX
- **Protection:** -
- **Chainage:** Neutrik powerCON TRUE1 TOP - Maximum 20 unités (230V) / 10 unités (120V)

Approbations



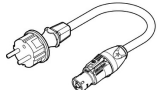





Modèle

861

Projecteur wash asymétrique 150W LED 8 couleurs - 861 Dalis

Options

Accessoires

CAL03	Câble alimentation 3 mètres (3G1,5 HO7RNF) avec connecteurs Neutrik PowerCon® True1 et CEE 7/7 (2P+T NF/SCHUKO) - Poids: 0,55 Kg	
CAL05	Câble de chaînage combiné Neutrik PowerCon® True1 / DMX (5 points) - longueur: 1m	
DMXcat	Testeur multifonctions DMX/RDM Bluetooth - City Theatrical DMXcat®	
872	Crochet Doughty "Twenty clamp" avec vis/écrou M10 pour tube Ø48 à 51mm - CMU: 20Kg - Certifié TÜV - Poids: 0,25 Kg	
876	Crochet acier 40x10 à vis M10 L=28mm pour tube Ø35 à 50mm - CMU: 50Kg - Poids: 1,25 Kg	
880	Crochet acier 40x10 à vis M10 L=28mm pour tube Ø50 à 63mm - CMU: 50Kg - Poids: 1,36 Kg	
CS2	Câble de sécurité Ø3mm L= 600mm - CMU: 75 Kg	